

sgi®

SGI® Reality Center® Solutions

日本SGIとバルコがご提案する
直感に響く最先端ビジュアライゼーション環境



BARCO

Visibly yours

SGI® Reality Center®

圧倒されるビジュアライゼーション、誘発されるイマジネーション
視野を覆う未体験の映像が、データの海から頭脳を開放

SGI Reality Centerは、日本SGIのビジュアライゼーション・ノウハウにより高い実績を持つ、究極のリアルタイム・ビジュアライゼーション環境です。

人間の頭脳の大部分が関わる視覚への訴求を最大化することにより、従来できなかった発見を支援、さらに大画面により複数名で視覚情報を共有できるため、高速かつ的確な意思決定を実現します。

設計・デザインにおいては、試作の手間を省けるデータ段階でのレビューにより、意思決定にかかる時間を短縮、知的生産性を大幅に向上させます。



研究・開発の現場では、膨大で複雑な解析結果をリアルタイムに可視化、対象物の内部にも入り込める立体映像により、新しい発見・発想を促します。研究成果をインパクトのあるプレゼンテーションと共に公開できます。

Reality Centerはそのバーチャルリアリティ技術による臨場感により、歴史文化財のデジタルアーカイブなどのウォークスルーを実現し、教育やシミュレーション、トレーニングの場で、通常では不可能な体験をすることができます。

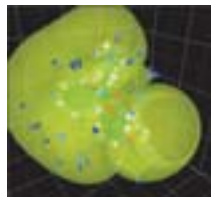


アプリケーション、
運用のコンサルティング

Reality Center Solution

プロジェクタや
ワークステーションの選定

インテグレーションと
サポート/サービス



アプリケーション、運用のコンサルティング

既にご利用されているデータやワークフローのヒアリングから、ご利用にあたって最適なアプリケーションを選定もしくは開発し、運用に至るコンサルティングを提供します。

プロジェクタやワークステーションの選定

ビジュアライゼーションに用いるデータの性質や運用を考慮し、ROIを最大化する機器を選定します。

さまざまな形状のスクリーン、実績あるバルコ社のGalaxyをはじめとしたDLPや液晶などのプロジェクタ、ハードウェア費用を抑えたPCから膨大で複雑なデータに適したSilicon Graphics Prism™ファミリなどのワークステーション、そしてさまざまなコントロールデバイスの中から最適なものを選定します。



Silicon Graphics Prism Family



Galaxy Family



BarcoReality SIM 5plus

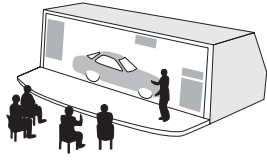
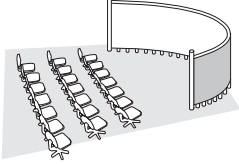
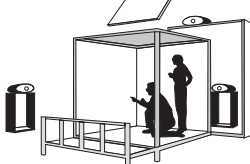

インテグレーションとサポート/サービス

全世界レベルでのノウハウの蓄積を活かし、プロフェッショナルサービスやカスタマーサービスによる、ご利用環境のスムーズな導入や移行から、運用支援体制の構築に至るトータルサポートを実現します。



● 日本SGIとバルコがご提案する多彩な表示装置 ●

Reality Center

名称	Wall	Curbed	Room	Dome
イメージ				
画面数	1~3	1~3	3~6	1~9
立体視	あり	あり	あり	あり
解像度	SXGA※1	SXGA※1	SXGA※1	SXGA※1
対象人数	10~20	10~20	3~4	1~100
サイズ	W 6.5m×H 2.3m※2	R 3m W 5.6m×H 2.3m※2	辺2m~3m※2	R 0.9m 視野角 H140°×V90°※2
用途	デザインレビュー 衝突解析の可視化 科学技術計算の可視化 展示会/プレゼンテーション	科学技術計算の可視化 医療シミュレータ 防災シミュレータ 博物館やイベント展示	Virtual Reality 科学技術計算の可視化 デザインレビュー	博物館展示 景観シミュレータ ライドシステム プラネタリウム

※1 参考解像度 ※2 参考サイズ

バルコ社製プロジェクター一覧



Galaxy Family

- Galaxy 12 HB+
 - 光出力 (ANSIルーメン) : 12000
 - ネイティブ解像度 : 1400 x 1050 (SXGA+)



iCon H600

- iCon H600
 - 光出力 (ANSIルーメン) : 6000
 - ネイティブ解像度 : 1920 x 1080 (HDTV)



iD R600

- iD R600
 - 光出力 (ANSIルーメン) : 6000
 - ネイティブ解像度 : 1400 x 1050 (SXGA+)



BarcoReality SIM 5plus

- BarcoReality SIM 5plus
 - 光出力 (ANSIルーメン) : 4000 以上
 - ネイティブ解像度 : 1400 x 1050 (SXGA+)

©2005 SGI Japan, Ltd. All rights reserved. 仕様は予告なしに変更される場合があります。SGI、Reality Center、SGIのロゴマーク、およびSGIのキューブは日本SGI株式会社の登録商標です。Silicon Graphics Prismは日本SGI株式会社の商標です。その他の商標については商標の所有者に所有権が属しています。(08/2005)

Image of a Reality Center featuring EAI software and a Trimension 25-foot semicircular screen. Volvo customers using Opticore Opus, a virtual prototyping software developed by Opticore.com. Based on CAD-data from Volvo. Image courtesy of Trimension Systems Image courtesy of VOLKSWAGEN: VRLab Image courtesy of Fakespace Systems, Inc.

日本SGI株式会社

〒150-6031 東京都渋谷区恵比寿4-20-3 恵比寿ガーデンプレイスタワー31階

TEL : 0120-161-086 FAX : 0120-161-087 <http://www.sgi.co.jp>

本社 TEL : 03-5488-1811 (大代表) FAX : 03-5420-7201
 西日本支社 TEL : 06-6343-6700 (代表) FAX : 06-6343-6713
 中部支社 TEL : 0565-35-2561 (代表) FAX : 0565-35-2189
 つくば・東北事業所 TEL : 029-858-1551 (代表) FAX : 029-858-1071
 東北営業所 TEL : 022-221-2301 (代表) FAX : 022-221-2304
 テクニカルサポートセンター TEL : 045-682-3700 (代表) FAX : 045-682-0850
 横浜ラーニングセンター



バルコ株式会社

<http://www.barco.co.jp>

visibly yours

本社 〒143-0006 東京都大田区平和島5-1-1ヤマトインターナショナルビル8F
 TEL:03-5762-8720 FAX:5762-8740
 大阪支社 〒540-0012 大阪府大阪市中央区谷町2-7-4谷町スリースリースビル7F
 TEL:06-6943-8998 FAX:06-6943-8997
 名古屋営業所 〒461-0005 愛知県名古屋市中区東桜2-10-1ヤハギ東桜ビル3F
 TEL:052-979-7520 FAX:052-979-7521