



virtual Global explorer and observatory

# vGeo™ [The Virtual Global Explorer and Observatory]

Powerful data fusion for data visualization and knowledge discovery

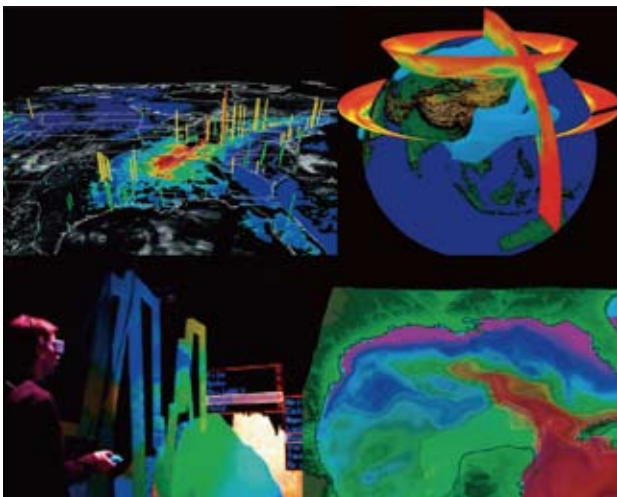
vGeo™は、大規模で複雑なデータを実用的な速度で表示する「ビジュアル分析/データ統合ソフトウェアシステム」です。データを、鮮明な3次元グラフィックスアニメーションとして効果的に表示します。

## vGeo™導入の利点

vGeo™は、空間や時間、スケール、解像度などの異なるデータを1つの総括的な可視化領域に統合する機能をもっています。複数データによる比較、対比、補間を容易にし、単一のデータでは見出せなかった新たな発見をもたらします。

## 柔軟なデータ入力

vGeo™は、柔軟性を重視して設計されています。衛星や航空機などのセンサーや地理、3DCAD、静止画などシミュレーションや観測結果から生成されるさまざまなデータを1～3次元で表示することができます。



## 対応ファイルフォーマット

- HDF(Hierarchical Data Format)
- netCDF(network Common Data Form)
- MM5(PSU/NCAR mesoscale model)
- Vis5D
- GIS-Format(.dem, .DDF, .DT0, .DT1, .DT2, .ADF)
- vGeo(ASCII,native binary)
- GIF
- JPEG
- RGB
- Inventor

※プラグインにより対応データフォーマットの拡張も可能です。

## 対話的なオペレーション

vGeo™には、データの読み込みやクエリなどのアプリケーション設定を行うメニューパネルに加え、バーチャル空間やデータ管理を行うためのグラフィカルなツール、ユーティリティが付属されていますので、各種設定が容易です。

## ダイナミックなスケールと解像度

vGeo™は、データを変更せずに空間的/時間的なスケールおよび解像度を管理できます。小規模な可視化システムでは小さいスケール&粗い解像度で可視化し、強力な可視化システムでは完全なスケール&高解像度でデータを表示することで、システムリソースを浪費せずに、複雑なデータの連携を実現します。

## 効果的なプレゼンテーション

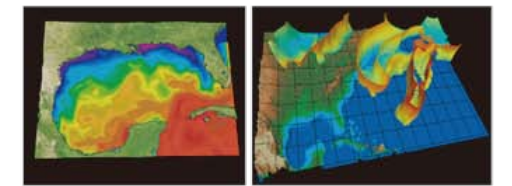
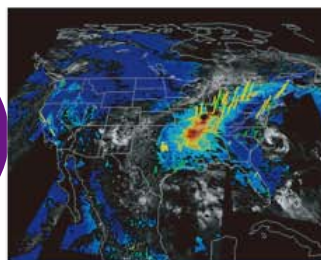
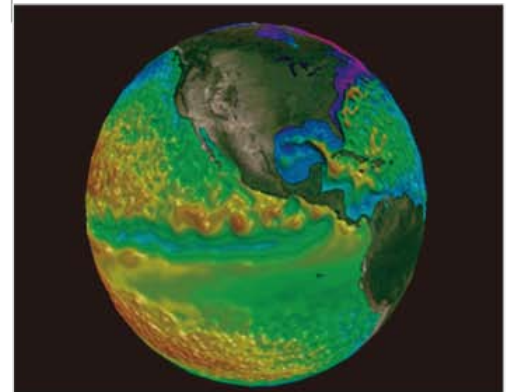
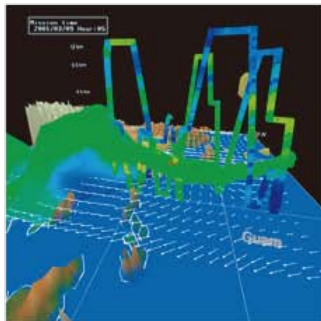
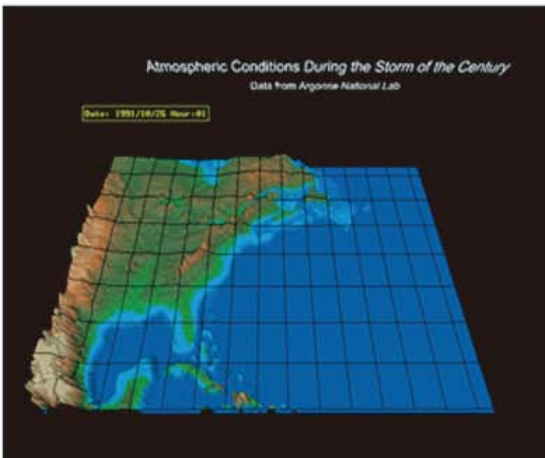
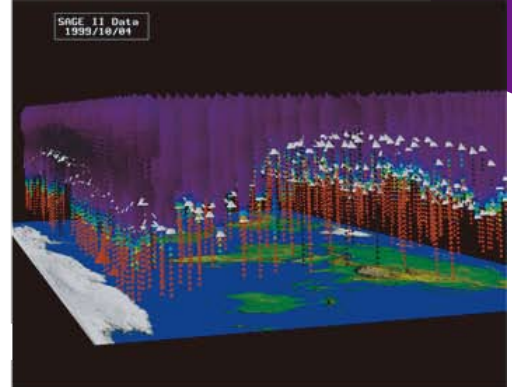
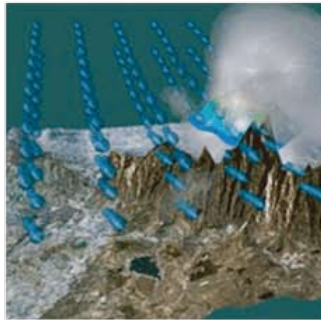
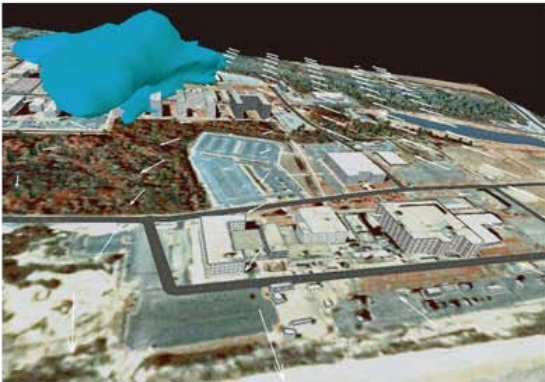
強力なデータ管理機能に加え、マクロ機能のタスクバーボタンを利用し、セミナーやワークショップ、デモンストレーションなどで効果的なプレゼンテーションを行うことができます。

## デスクトップ環境からバーチャル環境へ

vGeo™は、さまざまなディスプレイに対応しており、デスクトップPCからマルチウォールの没入型ディスプレイシステムのような大規模可視化環境まで、幅広くご利用いただけます。

## vGeo™動作環境

CPU	インテル社製もしくはAMD社製プロセッサ (3.0GHz以上推奨) シングルもしくはデュアルコア対応
OS	Red Hat® Linux® 8.0 以上 Windows® 2000 Windows® XP
メモリ	最低1GB(2GB以上推奨)
グラフィックス	NVIDIA® Quadro®FX、GeForce®シリーズ



©2011 SGI Japan, Ltd. All Rights Reserved.  
仕様は予告なしに変更される場合があります。SGI, SGI のロゴマークは日本SGI株式会社の登録商標です。その他の会社名、製品名は、各社の登録商標または商標です。(04/2011)



日本SGIは地球環境に優しい企業へ

このカタログは、環境に配慮した植林木を使用しております。  
日本SGIは様々なソリューションの提供を通じてお客様の製品の開発・設計の過程において発生する紙や燃料等の資源消費量やCO2排出量の低減を行い、省資源、省エネルギー化に貢献しています。

## 日本SGI株式会社

〒150-6031 東京都渋谷区恵比寿4-20-3 恵比寿ガーデンプレイスタワー31階

<http://www.sgi.co.jp>

本社 TEL: 03-5488-1811(大代表) FAX: 03-5420-7201  
西日本支社 TEL: 06-6479-3918(代表) FAX: 06-6479-3919  
中部支社 TEL: 0565-35-2561(代表) FAX: 0565-35-2189  
つくば・東北事業所 TEL: 029-858-1551(代表) FAX: 029-858-1071  
東北営業所 TEL: 022-221-2301(代表) FAX: 022-221-2304  
北海道営業所 TEL: 011-708-1511(代表) FAX: 011-758-2789



## Mechdyne

ENABLING DISCOVERY

11 East Church Street, Fourth Floor, Marshalltown,  
Iowa, USA 50158-5011

TEL: +1-641-754-4649 Fax: +1-641-754-465  
<http://www.mechdyne.com/>