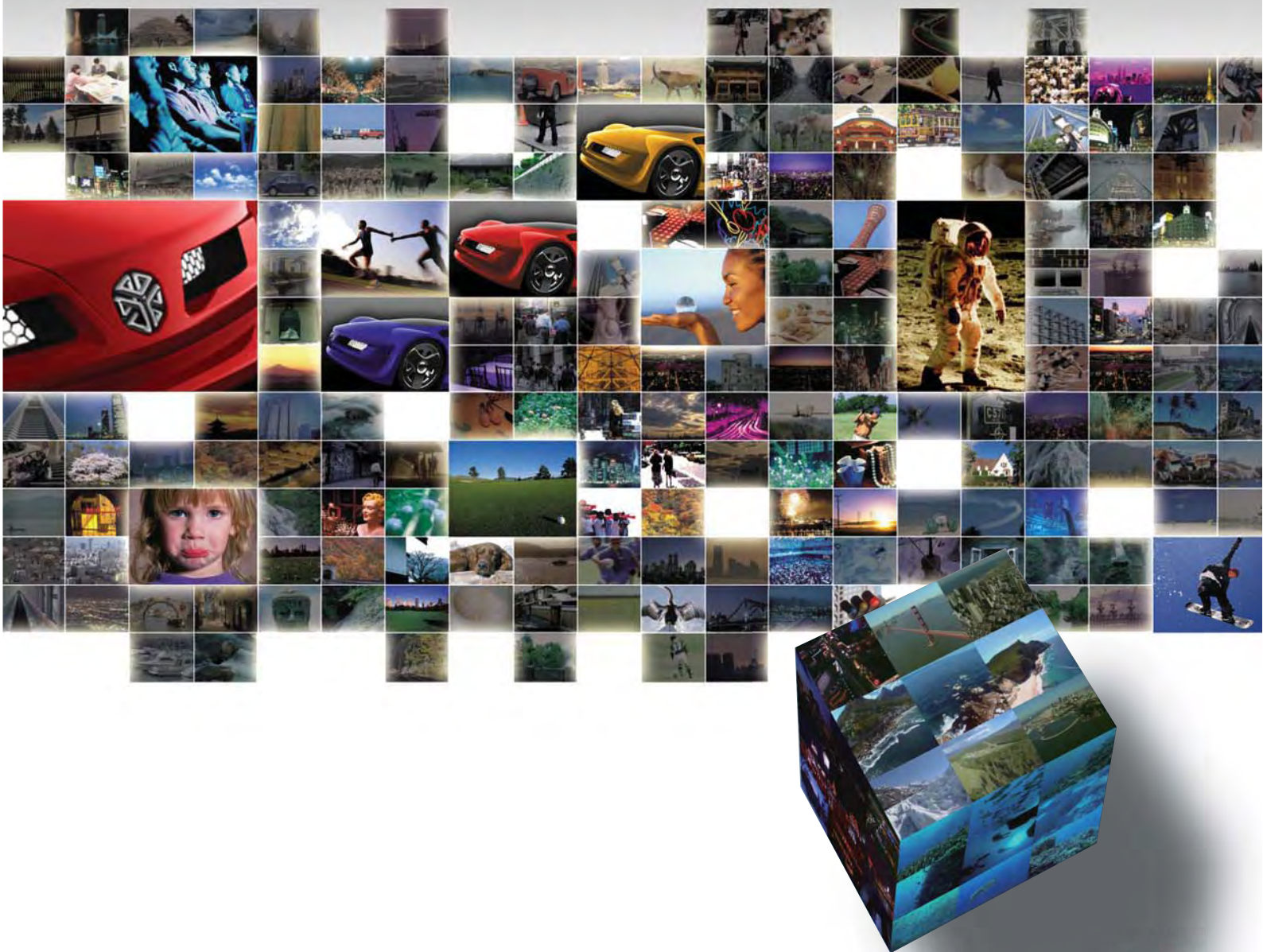


対話型リッチコンテンツ統合プラットフォーム

VizImpress enVision®



VizImpress enVision® (ビズインプレッション)は静止画、動画、音声など様々なメディアデータを1つのコンテンツとして統合するプラットフォームです。超高解像度画像の高速なズームやスクロール、多彩な映像表現により、インパクトの強いプレゼンテーションの演出をしながら簡単な操作だけで情報提示を行います。静止画だけではなく多くの映像データを1シーン内に表示する機能により、従来の手法では表現できなかった映像インタフェースを実現します。

VizImpress enVisionの特長

表示

- コンテンツそのものに触れて操作するというわかりやすい情報表示。タッチパネルディスプレイにも最適。
- 多数の静止画、動画を一面面上にレイアウトし高速にズームやスクロール操作。
- オート再生をサポート。



制作

- ツールによる編集でプログラミングや3次元CGの知識は不要。
- シーン切り替えなどの際に多彩な映像効果が選択でき、見る人を飽きさせない映像演出が可能。
- コンテンツ全体はテキストデータで定義されるため、外部プログラムとの接続が容易。
- web配信、CD/DVDコンテンツとしても利用可能。

多数のデータフォーマットに対応



静止画、動画の一般的なフォーマットに対応。コンテンツ内にwebブラウザを埋め込むことも可能。

*VizImpressの対応するフォーマット:JPG、GIF、PNG、BMP、TIFFなどの画像データ、SWF (別途Adobe®Flash® Playerが必要)、動画データ (Windows Media® Playerで再生できるもの)、(Microsoft®Internet Explorer®のActiveX® PlugInとして表示可能なWeb3D (2006年11月現在))

パッケージのご紹介

使用目的・用途、利用者のスキルに合わせて、3種類の編集用パッケージをご用意

統合編集ソフトウェア環境 enVision エンビジョン

フル機能を用いて自由自在にコンテンツを制作したい方向け

VizImpressのすべての機能を活かした、高度で自由なコンテンツ編集が可能なソフトウェアです。WizardやFormulaで作成したコンテンツの再編集や統合が可能です。



【利用例】多彩な動きやデザインを含むデモンストレーション

簡易レイアウト生成ツール Wizard ウィザード

日常的に簡単なレイアウトによるコンテンツを作成される方向け

簡単な質問に答える操作により、静止画や動画はもちろん、Microsoft®PowerPoint®などのファイルを用いて VizImpress が持つ映像効果の特長を活かしたコンテンツを生成するツールです。特長的なレイアウトを簡単に使用できるため日常的な利用に適しています。



【利用例】ショールームでの社内ニュース映像展示

テンプレート対応生成ツール Formula フォーミュラ

独自デザインのものを含むテンプレート群を利用して、コンテンツの編集・更新作業を簡単にしたい方向け

あらかじめ用意されたテンプレート集をはじめ、enVisionで作成したテンプレートを利用し、素材を埋め込むことでコンテンツを生成するツールです。オリジナリティを持ったテンプレートにより、VizImpressの特長を活かす目的に沿った利用と短時間でのコンテンツの更新を支援します。



【利用例】館内のレストラングайд



利用者が主役、触れば情報が溢れ出す 街角メディア端末 デジタルサイネージシステム

- | | |
|------------|---|
| 対象 | 導入効果 |
| ●施設案内や企業受付 | ●写真や印刷物用データ、映像などを一面面上で再生し、触れるだけでより詳しい情報をどんどん表示。 |
| ●地域・観光案内 | ●情報の更新が簡単。 |

関連記事や天気予報、スポーツなどの 情報紹介をわかりやすく演出 放送番組・イベント利用

- | | |
|------------|---|
| 対象 | 導入効果 |
| ●報道、スポーツ番組 | ●話し手のベースで高画質なコンテンツを簡単操作、見る人を飽きさせない映像演出。 |
| ●イベント演出 | ●大型モニタやタッチパネルに最適なコンテンツ。 |

商材の魅力をおますところなく 表現し顧客の購買意欲をかきたてる 店舗型販売支援システム

- | | |
|-----------|--|
| 対象 | 導入効果 |
| ●自動車販売 | ●全体の雰囲気から商材の質感までCMやカタログでは伝えきれない商材の魅力を顧客に伝え、反応を見ながら興味に合わせた情報を円滑に提示。 |
| ●金融・不動産販売 | |
| ●高級消費財の店舗 | |

VizImpress enVision® 活用例

触れる、探す、見つけ出す、体験型の展示環境 体験型ビジュアル展示システム

- | | |
|-----------|--|
| 対象 | 導入効果 |
| ●美術館 | ●展示物の詳細な情報を自分で探り下げて知る体験を、映像表示のエンタテインメント性がアシスト、利用者の探究心と理解を深めます。 |
| ●博物館 | ●Webコンテンツとして利用でき、集客のためのPRにも活用できます。 |

全体像から細部までクリアに表示、 スマートな表現をアシスト 対話的なプレゼンテーション

- | | |
|------------------------|---------------------------|
| 対象 | 導入効果 |
| ●発表やディスカッション
用資料の表示 | ●膨大な量の資料や図面、映像素材などを円滑に操作。 |
| ●図面の閲覧・検討 | ●全体を俯瞰しつつ細部もズーム機能で即時に表示。 |
| | ●ペン書きツールによるマーキング機能。 |

紙面に触れるような操作感、紙を超える 表現力を印刷用素材で実現 デジタル出版・配信システム

- | | |
|-----------|--------------------------------|
| 対象 | 導入効果 |
| ●電子新聞・雑誌 | ●印刷用素材から簡単に、紙のよりに操作できる電子メディア化。 |
| ●電子カタログ | ●印刷や配送が不要で一括更新が可能。 |
| ●電子マニュアル | ●アクセスを解析し読者の興味を把握。 |

■ VizImpress enVision 製品ラインナップ

VizImpress enVision ビズインプレス エンビジョン	統合編集ソフトウェア環境
VizImpress Wizard ビズインプレス ウィザード	簡易レイアウト生成ツール
VizImpress Formula ビズインプレス フォーミュラ	テンプレート対応生成ツール
VizImpress enLighten ビズインプレス エンライトン	コンテンツ表示ソフトウェア
VizImpress enVision Web ビズインプレス エンビジョンウェブ	Web配信サーバソフトウェア

日本SGI株式会社はカナダ法人Content Interface Corporation社製品を含むソフトウェアパッケージ製品をVizImpress enVisionシリーズとして独占的に販売いたしております。

■ 推奨動作環境

統合編集ソフトウェア環境 VizImpress enVision	OS	Microsoft® Windows® XP (32bit版)
	CPU	インテル® Pentium® 4プロセッサ3GHz 以上,インテル® Core™ Duoプロセッサ 1.66GHz 以上
	メモリ	1GB以上を推奨
	ディスク	1GB以上の空き容量
	ディスプレイ	VRAM128MB 以上推奨(解像度:XGAの場合) DirectX® 9.0c以降
	その他	Windows Media® Player Adobe® Flash® Player Adobe® Acrobat® Professional
簡易レイアウト生成ツール VizImpress Wizard テンプレート対応生成ツール VizImpress Formula コンテンツ表示ソフトウェア VizImpress enLighten	OS	Microsoft® Windows® XP (32bit版)
	CPU	インテル® Pentium® 4プロセッサ2.5GHz以上,インテル® Core™ Duoプロセッサ 1.66GHz 以上
	メモリ	1GB以上を推奨
	ディスク	1GB以上の空き容量
	ディスプレイ	VRAM 64MB以上、ビデオ利用時は128MB以上推奨(解像度:XGAの場合) DirectX® 9.0c以降
	その他	Windows Media® Player、Adobe® Flash® Player ※Wizard,FormulaでPDFファイル、PowerPointファイルを入力として扱われる場合はそれぞれAdobe® Acrobat® Professional,Microsoft® Office PowerPoint®が必要で
Web 配信サーバソフトウェア VizImpress enVision Web	OS	Red Hat® Enterprise Linux® 4
	CPU	インテル® Pentium® 3 プロセッサ以上
	メモリ	1GB以上を推奨
	ネットワーク	100Mbps以上を推奨
Web配信コンテンツ表示用プラグイン	回線速度	1Mbps以上
	Webブラウザ	Microsoft® Internet Explorer® 6.0以降
	OS	Microsoft® Windows® XP (32bit版)
	CPU	インテル® Pentium® 4プロセッサ2.5GHz以上,インテル® Core™ Duoプロセッサ 1.66GHz 以上
	メモリ	1GB以上を推奨
	ディスク	1GB以上の空き容量
	ディスプレイ	VRAM 64MB以上、ビデオ利用時は128MB以上推奨(解像度:XGAの場合) DirectX® 9.0c以降
	その他	Windows Media® Player Adobe® Flash® Player

推奨動作環境につき、コンテンツによっては上記より低いハードウェアスペックでも動作することがあります。

©2007 SGI Japan, Ltd. All rights reserved. 仕様は予告なしに変更される場合があります。SGI、SGIのロゴマーク、およびSGIのキューブ、VizImpress enVisionは日本SGI株式会社の登録商標です。Microsoft、Windows、DirectX、Windows MediaはMicrosoft Corporationの登録商標です。インテルおよびPentiumはIntel Corporationの登録商標です。Red Hatおよび全てのRed Hatベースの商標は、Red Hat, Inc.の商標および登録商標です。LinuxはLinus Torvalds氏の登録商標です。その他の商標については商標の所有者に所有権が属しています。(09/2007)



日本SGIは地球環境に優しい企業を目指しています



日本SGIは様々なソリューションの提供を通じてお客様の製品の開発・設計の過程において発生する紙や燃料等の資源消費量やCO2排出量の低減を行い、省資源、省エネルギーに貢献しています。

日本SGI株式会社

〒150-6031 東京都渋谷区恵比寿4-20-3 恵比寿ガーデンプレイスタワー31階

TEL:0120-161-086 FAX:0120-161-087 <http://www.sgi.co.jp>

本社 TEL:03-5488-1811(大代表) FAX:03-5420-7201
 西日本支社 TEL:06-6343-6700(代表) FAX:06-6343-6713
 中部支社 TEL:0565-35-2561(代表) FAX:0565-35-2189
 つくば・東北事業所 TEL:029-858-1551(代表) FAX:029-858-1071
 東北営業所 TEL:022-221-2301(代表) FAX:022-221-2304
 北海道営業所 TEL:011-708-1511(代表) FAX:011-758-2789
 テクニカルサポートセンター TEL:045-682-3700(代表) FAX:045-682-0856