

CAVElib™

対話的な3次元空間を提供するアプリケーション・プログラミング・インタフェース (API)

CAVElibは、マルチウォールやクラスターシステム対応のための複雑なプログラム開発を必要とせず、多数のディスプレイに対応した可視化ソリューション開発能力を劇的に向上させるAPIです。

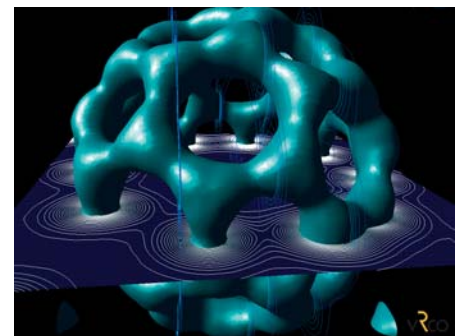
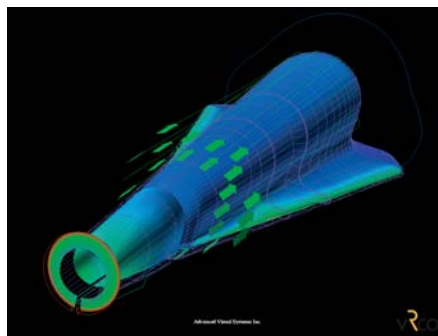
- CAVElib APIは、複雑なプログラム開発を必要とせずに対話的な3次元アプリケーションを実現します。
IRIX®、HP-UX、Solaris™を搭載した可視化システムやWindows®、Linux® OSを搭載したPCクラスターに対応しています。
- 対話的な3次元アプリケーションは、分析効率を高める視覚情報を生み出し商品開発、研究、工学、製造、トレーニング、薬学、マーケティングといった多数の分野でのアプリケーション開発の際に効果的です。
- CAVElibアプリケーションは、高価なデザイン模型を必要とせず多数のデザインレビューを可能とします。
- 軸外のパースペクティブ変換マトリクスを計算し、ディスプレイ装置を同期させた立体映像を表示します。

CAVElibは、対話的な3次元ディスプレイ・システムを利用する場合に有効です。

市販可視化ソフトウェアの機能アップ

現在、多くの企業の方々に、対話的な3次元環境をサポートするCAVElibを評価していただいております。

- SchlumbergerやAVS等の企業は、対話的な3次元空間を実現するソフトウェア基盤としてCAVElibを組み込み、市販のアプリケーションを販売しています。
- VizSim (視覚シミュレーション) コミュニティでは、MultiGen-Paradigm社のVega Primeアプリケーションを没入型システムに変換するCAVElibモジュールを利用しています。



CAVElib の利点

対話的な3次元可視化ソフトウェアを開発するためのAPIを提供することにより、開発コストの低下、開発期間の短縮を期待できます。さらに、クロスプラットフォーム、低コストのPCクラスターをサポートしているため対話的な3次元可視化に容易に取り組みます。

またCAVElibは、SGI® Reality Center®、CAVE、HMD等の多くの商用3次元ディスプレイシステムに対応しています。

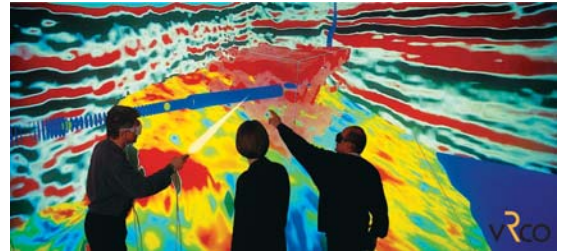
従来にもまして環境が快適に

業界標準のCAVElibは、その安定性と実績により、的確な意思決定をもたらす従来のデスクトップアプリケーションをより対話的な3次元ワークグループソリューションへ移行します。

デスクトップ環境からCAVEへ:

可視化アプリケーションを
対話的な3次元ディスプレイシステムへ
展開します。

既存の高性能な可視化環境に低価格な可視化クラスターを統合します。



サポート&サービス

CAVElibおよび対話的な3次元アプリケーションは、市場の急速な変化に対応できることを保証します。

また、カスタマイズされたソフトウェア設計、開発、配送までの広範囲なインテグレーション、および提供後の製品サポートを提供します。

世界中で必要としている可視化ニーズに応えるため、CAVElibは存在します。

© 2006 SGI Japan, Ltd. All rights reserved. 仕様は予告なしに変更される場合があります。SGIおよびSGIのロゴマーク、IRIX、Reality Centerは日本SGI株式会社の登録商標です。SolarisはSun Microsystems, Inc.の商標または商標です。Windowsは、Microsoft Corporationの登録商標です。LinuxはLinus Torvalds氏の登録商標です。その他の商標については商標の所有者に所有権が属しています。(04/2007)



日本SGIは地球環境に優しい企業を目指しています

日本SGIは様々なソリューションの提供を通じてお客様の製品の開発・設計の過程において発生する紙や燃料等の資源消費量やCO2排出量の低減を行い、省資源、省エネルギー化に貢献しています。

日本SGI株式会社

〒150-6031 東京都渋谷区恵比寿4-20-3 恵比寿ガーデンプレイスタワー31階

TEL: 0120-161-086 FAX: 0120-161-087 <http://www.sgi.co.jp>

本社	TEL: 03-5488-1811 (大代表)	FAX: 03-5420-7201
西日本支社	TEL: 06-6343-6700 (代表)	FAX: 06-6343-6713
中部支社	TEL: 0565-35-2561 (代表)	FAX: 0565-35-2189
つくば・東北事業所	TEL: 029-858-1551 (代表)	FAX: 029-858-1071
東北営業所	TEL: 022-221-2301 (代表)	FAX: 022-221-2304
北海道営業所	TEL: 011-708-1511 (代表)	FAX: 011-758-2789
テクニカルサポートセンター 横浜ラーニングセンター	TEL: 045-682-3700 (代表)	FAX: 045-682-0856



A Mechdyne Company

11 East Church Street, Fourth Floor, Marshalltown,
Iowa, USA 50158-5011

TEL: +1-641-754-4649 Fax: +1-641-754-465

<http://www.mechdyne.com/>

<http://www.vrco.com>