

ハイパフォーマンスなストレージソリューションにおけるデータの監視と管理

## SGI® InfiniteStorage Appliance Manager

データの容赦ない大波が日々押し寄せる中、情報の格納／編集／検索プロセスの一層の複雑化が企業にとって大きな負担となっています。このような膨大なデータを管理するには、現在および将来的なデータセンターのニーズに対応可能なキャパシティ、フレキシビリティ、スケーラビリティを有するだけでなく、さらに既存インフラに完全に統合可能で、簡単・確実なデータ・アクセスを実現する能力も持つ、ハイパフォーマンスなストレージソリューションが求められます。革新的なSGI InfiniteStorage Appliance Managerを搭載するSGI® InfiniteStorageは、まさにこのようなソリューションといえます。SGI InfiniteStorage Appliance Managerは、簡単でスピーディな構成設定、パフォーマンス、システム診断、およびストレージ使用状況の監視を実現するソフトウェアツールです。

SGI InfiniteStorage Appliance Managerは、Webベースのインターフェースによって、ストレージサーバの構成・管理・監視を実現し、厳しくなる一方のストレージ要件に対応することを可能にします。アプライアンス管理の容易さと大量データへの瞬時アクセスを求める、高度なストレージ要件を持つ環境にあるお客様のために開発されたSGI InfiniteStorage Appliance Managerは、SGI InfiniteStorage NASソリューションと連携して、高いパフォーマンスを要求するアプリケーションの最適化を実現します。

SGI InfiniteStorage Appliance Managerは、ユーザによる初期システム構成、システムコンポーネントの構成、一般的なシステム管理操作の実行、現在および過去のパフォーマンスの監視を可能にし、SGI InfiniteStorageのパワーを引き出します。SGI InfiniteStorage Appliance Managerを使用することで、ユーザは接続されているクライアントを表示して、各クライアントがワークロードに占める状況を確認できます。また、問題の検出・調査のほか、DMF（データ・マイグレーション・ファシリティ）の監視とDMF設定操作の実行、さらには、CXFS™ ファイルシステムの作成、CXFSクライアントノードの追加・削除、CXFSファイルシステムおよびノードの監視、クライアントソフトウェアのクライアントノードへのダウンロードも可能になります。

### 監視と管理

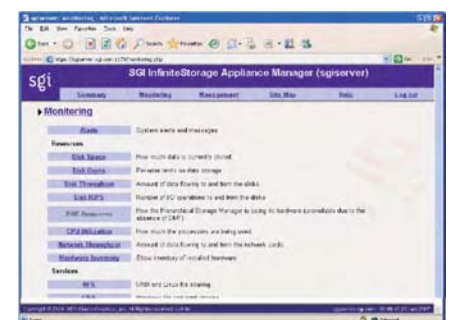
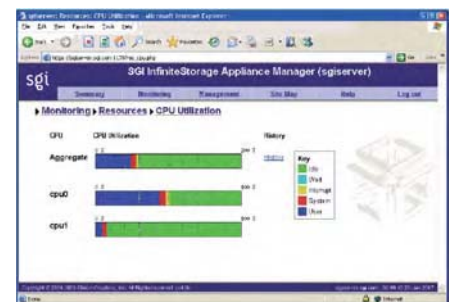
SGI InfiniteStorage Appliance Managerは、一目で把握可能な基本情報を提供し、特定の時点での状況のほか、直近の1時間、直近の24時間の状況を提供します。サマリービューで詳細なデータを表示し、過去のグラフを取得することで、データセンターの管理者はキャパシティ・プランニングを実施できます。

SGI InfiniteStorage Appliance Managerによって、NASサーバのすべての要素の監視が可能になります。ネットワーク、ディスク、CPUおよびメモリ使用状況、プロトコル別ワークロード、エクスポート／共有毎のワークロード、クライアント毎のワークロード、過去のグラフといった情報を確認できます。モニタリングは、アラートの表示、すなわちシステムログからのメッセージの確認によって実施します。アラート画面では、異常なイベントやエラー状態を通知するシステムログからのメッセージが表示されます。

さらに、NFS、CIFS、CXFSといったリソース／サービス・グループを選択して、そのステータスを確認することもできます。ディスクスペースを管理するには、ディスクスペース使用状況のビューを表示し、ディスク割り当て設定を有効にし、ファイルの最大数、1ユーザ当たり許可されるディスクスペース総量を設定する必要があります。SGI InfiniteStorage Appliance Managerは、ディスク・スループットとIOPS、DMFリソース、CPU稼働率、ネットワーク・スループット、ハードウェアも監視して、潜在的な問題に対するユーザの注意を喚起します。

ワークロード管理は、要件の厳しい複数のアプリケーション間で最善のバランスを確保する上で不可欠です。SGI InfiniteStorage Appliance Managerによって、接続されているクライアント、および各クライアントがワークロードに占める状況を確認でき、データセンターの管理者はワークロードを詳細に把握できるようになります。バンド幅、IOPS、読み取り／書き込みのサイズ配分、応答時間のヒストグラム、過去のシステム状況のグラフ表示によって、ユーザはより深い分析ができます。さらに、バンド幅とIOPSの消費量上位10件のリソースを表示することも可能です。NFSとCIFSのクライアント別ワークロードの詳細表示も提供されます。

包括的なパフォーマンス監視を実現すべく設計されたSGI InfiniteStorage Appliance Managerは、現在および過去のストレージサーバの状態と稼働状況の表示を可能にします。ワークロードに関するパフォーマンス測定基準のデータを常時収集し、これを利用して現在の稼働状況のスナップショットを表示するか、あるいはパフォーマンス・データをアーカイブします。現在の測定基準データは、サーバからリアルタイムで引き出されるか、あるいは測定基準データ・アーカイブの直近の数分間のデータから取得されます。これらの測定基準データを監視することで、ユーザはパフォーマンス上の問題を特定して、ワークロードの変化に応じてストレージのキャパシティ・プランニングを実施できます。



## 要求の厳しいアプリケーションのために最適化されたソリューション

SGI InfiniteStorage Appliance Managerは、メディアプロダクション、データマイニング、石油/ガス探査といったデータインテンシブなアプリケーションにおける複合的なワークロードやマルチユーザ・ワークロードの要件に対応できるように設計されており、SGI NASソリューションの誇るバンド幅・信頼性・拡張性の管理を可能にします。

オンサイトでの簡単なセットアップを特長とするSGI InfiniteStorage Appliance Managerを使用することで、ユーザはハイパフォーマンス機能を犠牲にすることなく、数分間でシステムを稼働できます。管理が容易なNFSプロトコルがIP over IB(Infiniband)、ギガビットイーサネット、10ギガビットイーサネットと統合されており、異なるクライアント間での同時共有、ネットワークストレージ管理の合理化を実現しています。

SGI InfiniteStorage Appliance Managerは、シンプルなインターフェースによって、ユーザが簡単な操作で包括的なNAS管理を行えるようにしています。分かりやすいインターフェースのため、ユーザはファイルシステムとストレージ、認証、ネットワークング、スナップショット、リモート複製、NFSへのアクセスとオプション、CIFSアクセスとオプションについて容易に把握できます。

NASハードウェアモデルと緊密に統合されているSGI InfiniteStorage Appliance Managerは、CIFSによる同時サービングを活用します。また、認証機能、保全とプライバシー機能によって、セキュリティが強化されています。

## HPCリーダーが提供する優れたストレージソリューション

ハイパフォーマンスなエンタープライズソリューション開発のリーダーとして認められるSGIは、そのスケーラブルなシステムアーキテクチャのために高い評価を得ています。そして、この同じパフォーマンスとスケーラビリティを画期的なストレージソリューションであるInfiniteStorage製品ラインでも実現しました。SGI InfiniteStorage NASソリューションは、SGI InfiniteStorage Appliance Managerとの連携によって、データインテンシブなエンジニアリングをはじめとするさまざまな業務環境に、ハイパフォーマンスなストレージサービスを提供します。



©2007 SGI Japan, Ltd. All right reserved. 仕様は予告なしに変更される場合があります。SGI、SGIのロゴマーク、およびSGIのキューブは日本SGI株式会社の登録商標です。ONStor、EverON、AutoGrow、FSQuota、DataSnap、DataRestore、STOR-FS、およびONStorロゴは、米国および諸外国におけるONStor, Inc.の商標です。Microsoft、Windows、Active DirectoryはMicrosoft Corporationの登録商標です。LinuxはLinus Torvalds氏の登録商標です。その他の商標については商標の所有者に所有権が属しています。(12/2007)



日本SGIは地球環境に優しい企業を目指しています



日本SGIは様々なソリューションの提供を通じてお客様の製品の開発・設計の過程において発生する紙や燃料等の資源消費量やCO2排出量の低減を行い、省資源、省エネルギー化に貢献しています。

## 日本SGI株式会社

〒150-6031 東京都渋谷区恵比寿4-20-3 恵比寿ガーデンプレイスタワー31階

TEL:0120-161-086 FAX:0120-161-087 <http://www.sgi.co.jp>

本社	TEL:03-5488-1811(大代表)	FAX:03-5420-7201
西日本支社	TEL:06-6343-6700(代表)	FAX:06-6343-6713
中部支社	TEL:0565-35-2561(代表)	FAX:0565-35-2189
つくば・東北事業所	TEL:029-858-1551(代表)	FAX:029-858-1071
東北営業所	TEL:022-221-2301(代表)	FAX:022-221-2304
北海道営業所	TEL:011-708-1511(代表)	FAX:011-758-2789
テクニカルサポートセンター	TEL:045-682-3700(代表)	FAX:045-682-0856